

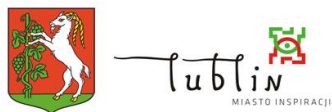


Współpraca międzyinstytucjonalna w środowisku lokalnym – dobre praktyki w woj. lubelskim.

Debata regionalna

Organizacje pozarządowe w profilaktyce uzależnień

Lublin 06.04.2016





Program „Zintegrowane Systemy Profilaktyki” Lubelskiego Towarzystwa „KUŹNIA” realizowany jest jako oficjalny element Strategii Rozwoju Województwa Lubelskiego od początku 2000 roku.

Celem programu jest wdrożenie systemu zintegrowanych działań w zakresie przeciwdziałania patologiom, na poszczególnych poziomach struktury samorządowej. Chodzi tu przede wszystkim o zainicjowanie form współpracy międzyinstytucjonalnej, dającej możliwość tworzenia spójnego systemu działań pomocowych i profilaktycznych.



Bezpośrednimi adresatami programu są:

- władze uchwałodawcze i wykonawcze poszczególnych poziomów samorządów terytorialnych,
- pracownicy merytoryczni instytucji na poszczególnych poziomach samorządów terytorialnych,
- pracownicy merytoryczni urzędów samorządowych,
- przedstawiciele organizacji pozarządowych.



Pierwszym elementem konstruowania takich działań jest stworzenie ogólnej struktury systemu przez **przygotowanie przedstawicieli poszczególnych poziomów samorządów terytorialnych** do planowania, inicjowania i koordynowania działań w zakresie przeciwdziałania patologiom, chodzi tu głównie o:

- Dokonanie inwentaryzacji posiadanego zaplecza (bazy profilaktycznej i terapeutycznej) na poszczególnych poziomach samorządów terytorialnych.
- Dokonanie inwentaryzacji zaplecza osobowego w strukturach:
 - a) *administracji samorządowej.*
 - b) *instytucji profilaktyki i terapii.*
 - c) *organizacji pozarządowych.*

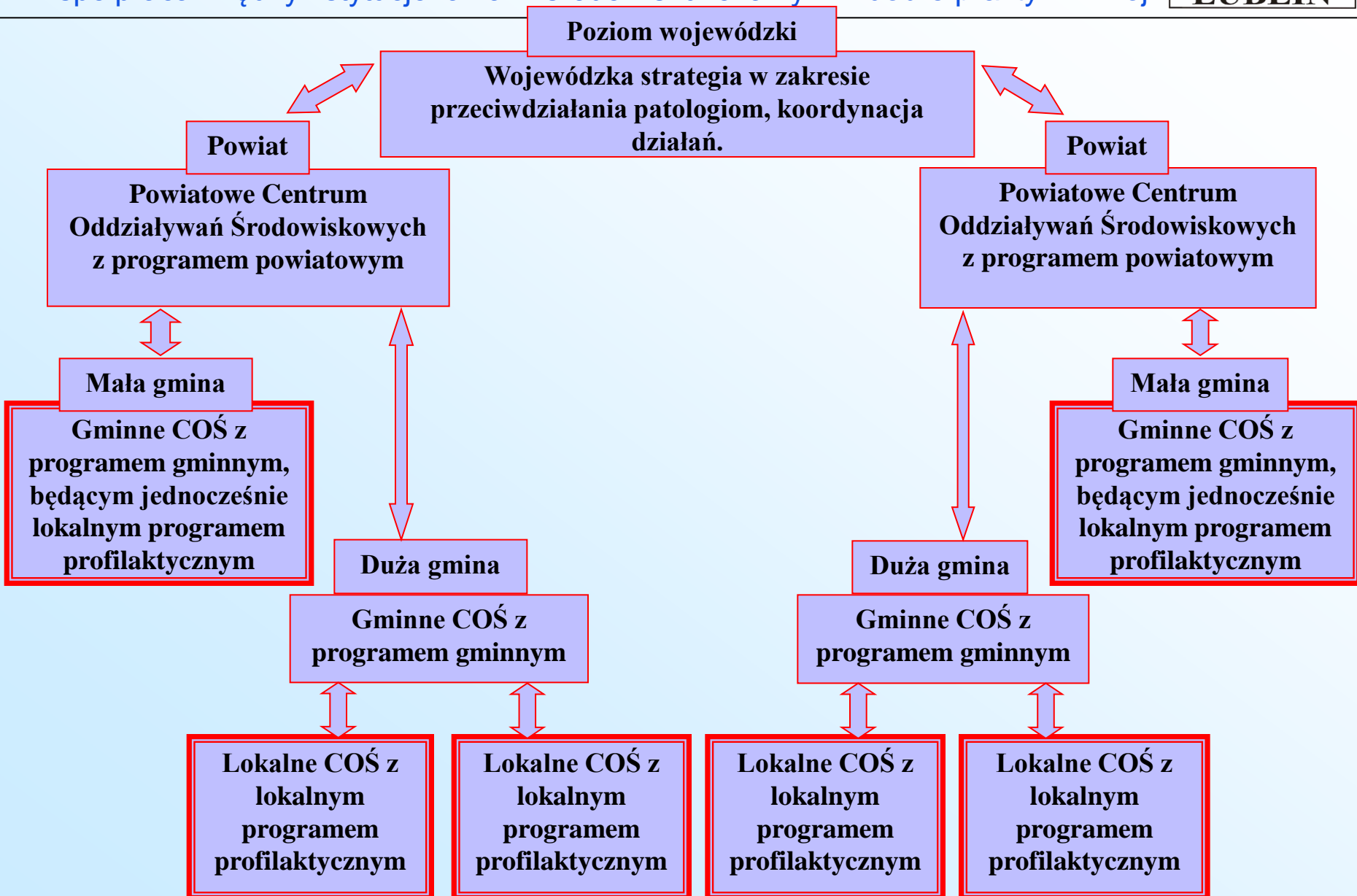
Ważną częścią tego etapu jest zainicjowanie tworzenia porozumień międzygminnych, międzypowiatowych, określających standardy współpracy w ramach realizacji programów profilaktycznych i pomocowych oraz stworzenie na poziomie wojewódzkim procedur wymiany informacji i konsultacji.

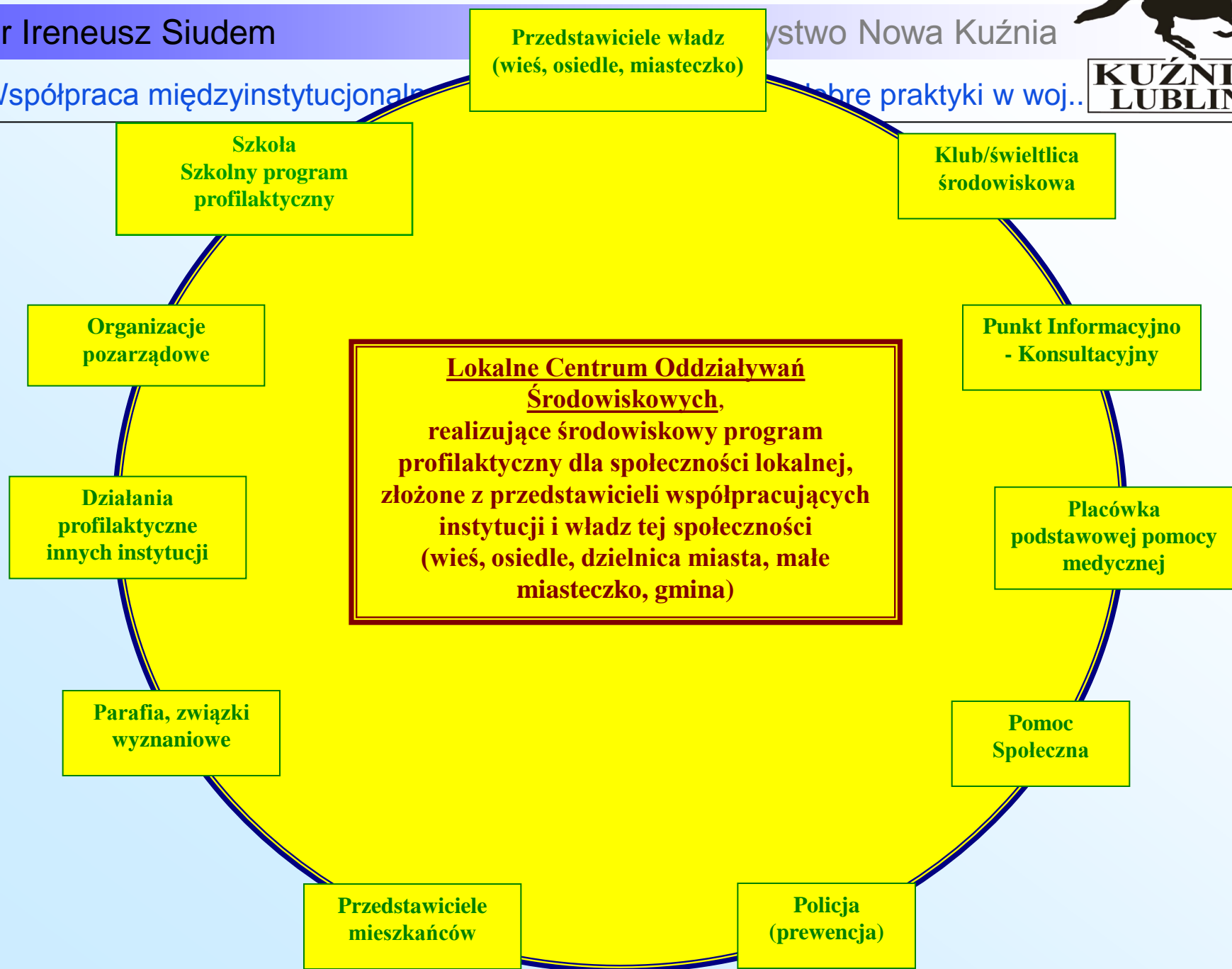


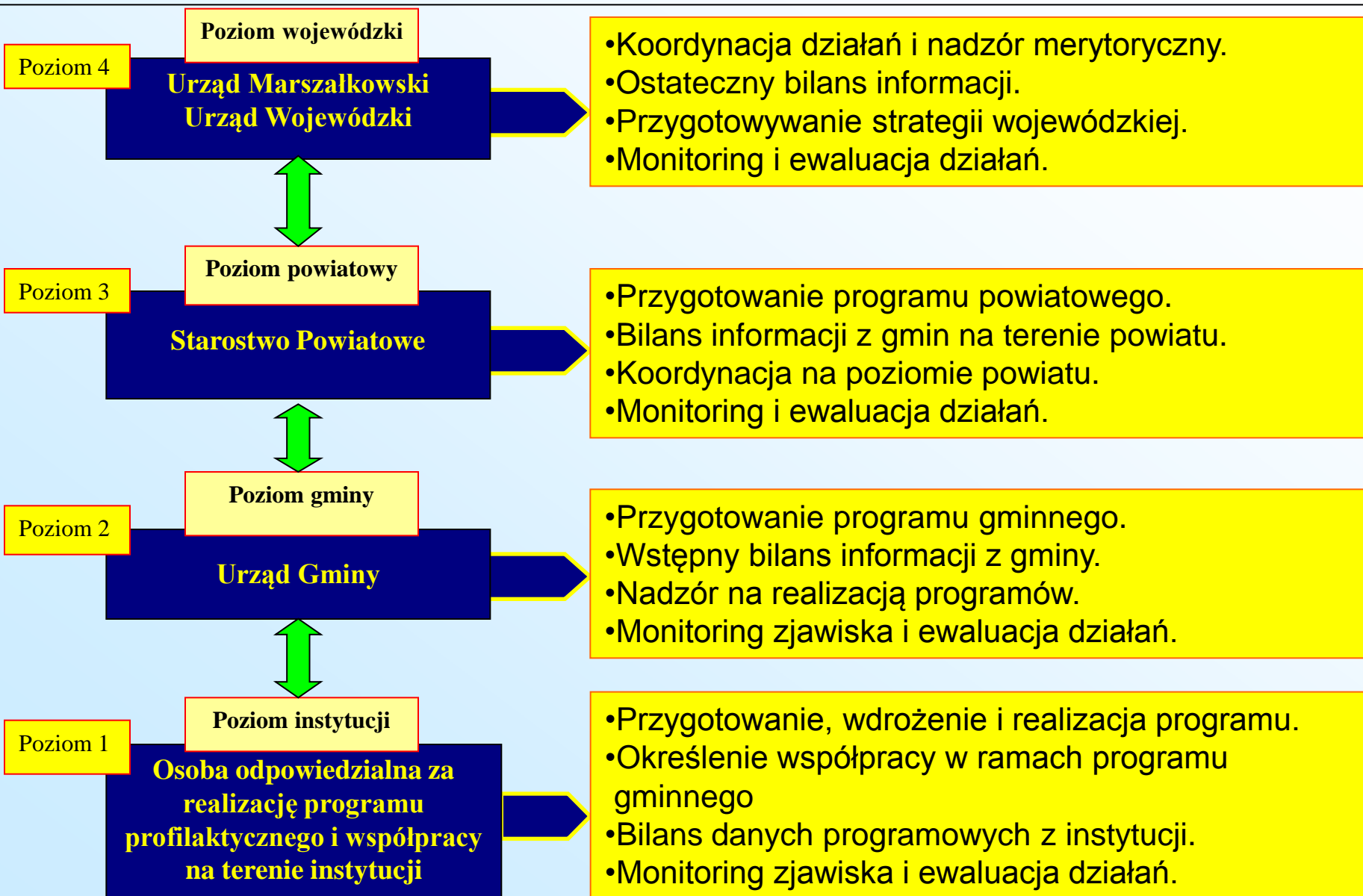
Współpraca odbywa się w dwóch strukturach: poziomej i pionowej. W strukturze poziomej (międzygminnej) ma na celu umożliwienie funkcjonowania programów powiatowych, w strukturze pionowej (gmina – powiat – województwo), ma na celu głównie koordynację i inwentaryzację działań oraz bilansowanie ich skuteczności.

Osobami odpowiedzialnymi za realizację działań na poszczególnych poziomach struktury samorządowej są merytoryczni pracownicy administracji samorządowej odpowiedzialni za realizację zadań związanych z profilaktyką i przeciwdziałaniem patologiom.

Programy powstające w ramach opisywanej struktury zakładają współpracę, zarówno na poziomie lokalnym – wykonawczym, jak i na poziomie powiatowym i wojewódzkim – koordynującym współpracę z organami i instytucjami terenowej administracji rządowej.



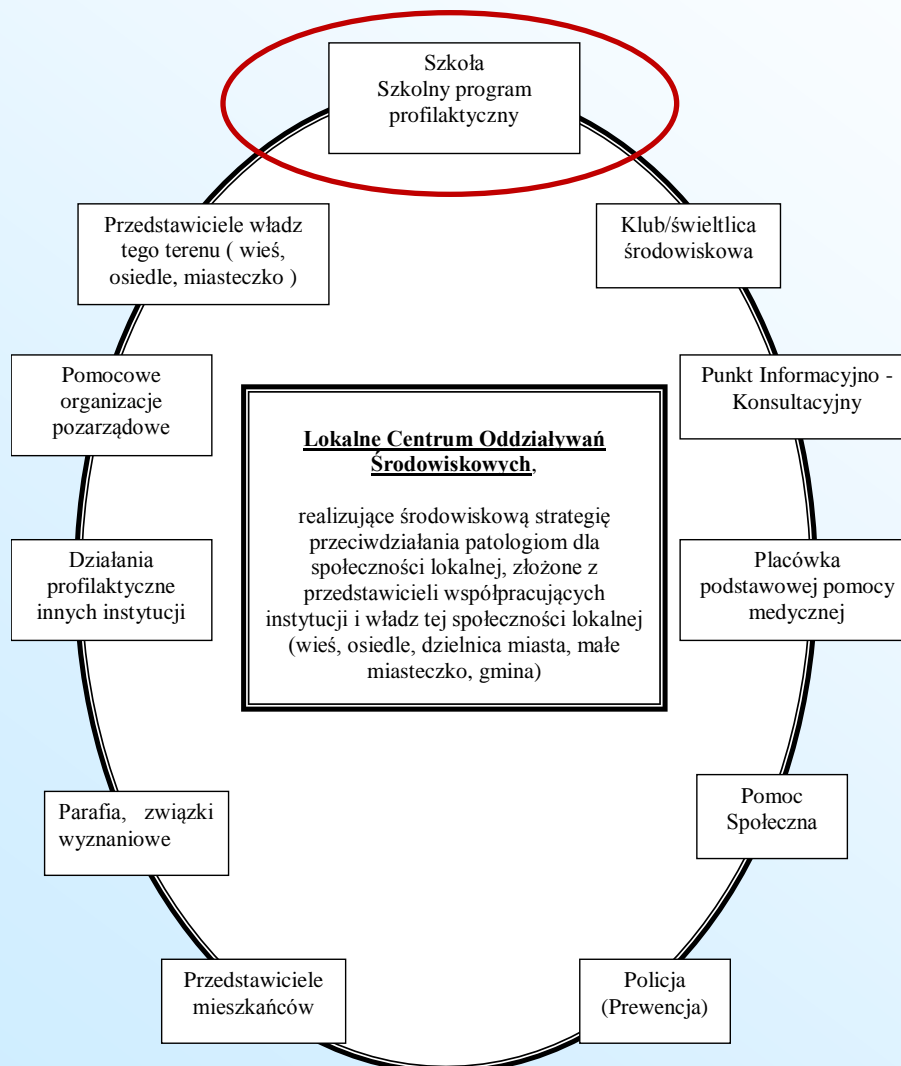


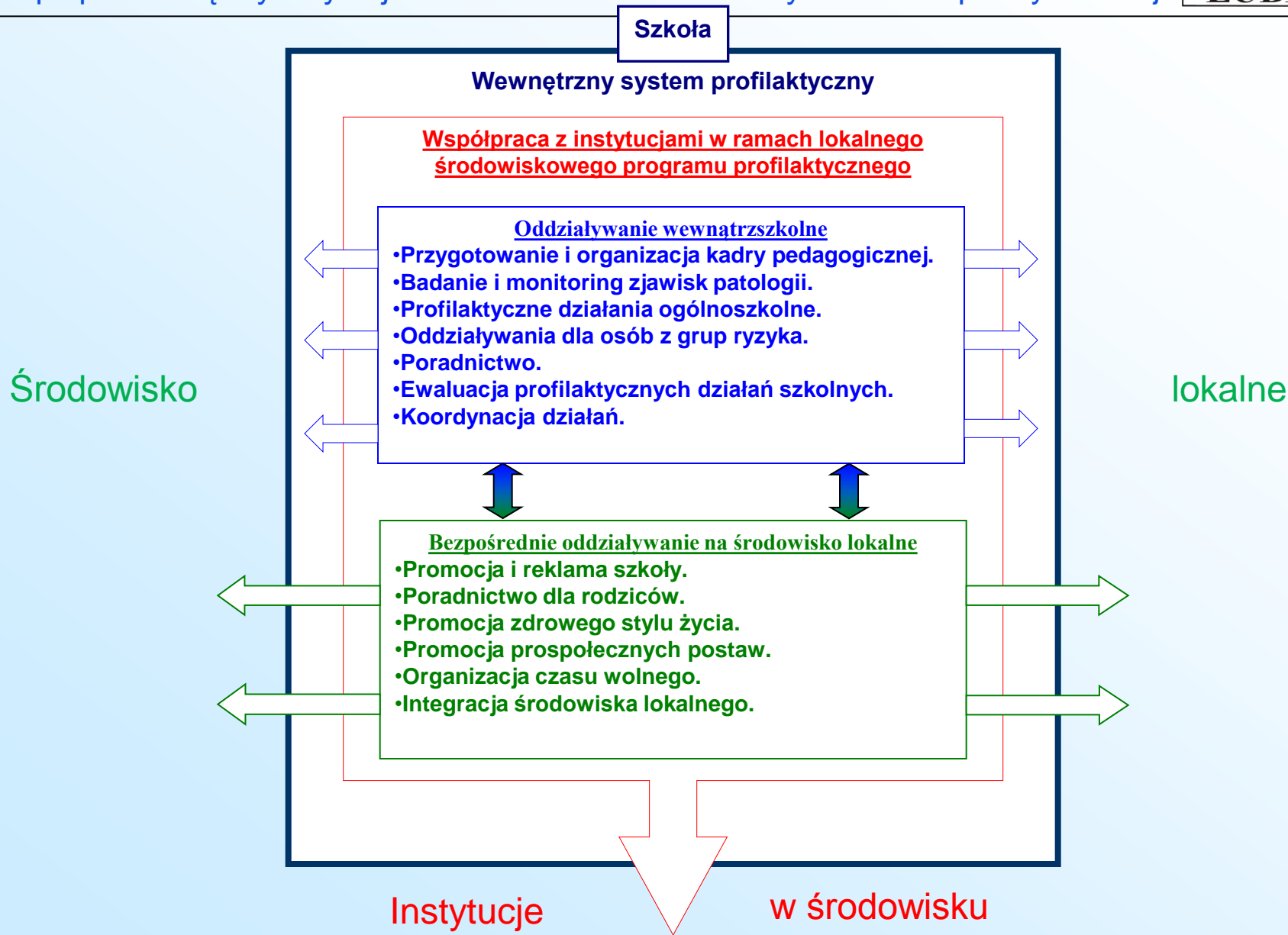


Element drugi (zadanie):

„Nasylenie” tworzonej struktury wysokiej jakości działaniami merytorycznymi o charakterze środowiskowym, dostosowanymi do lokalnej specyfiki i typu zagrożeń.

- 1. dostarczenie podmiotom decyzyjnym wiedzy o sposobach i możliwościach oceny negatywnych zjawisk społecznych,**
- 2. dostarczenie podmiotom decyzyjnym (poszczególne poziomy systemu) wiedzy o formach przeciwdziałania patologiom i możliwościach ich wprowadzania,**
- 3. zapoznanie lokalnych władz (stanowiących strukturę systemu) z ofertą instytucji i organizacji pozarządowych,**
- 4. zapoznanie odbiorców usług z metodami oceny efektywności działań w zakresie przeciwdziałania patologiom.**







Wojewódzki system zapobiegania patologiom

- zaistnienie wojewódzkiej spójnej struktury przeciwdziałania patologiom w oparciu o strukturę samorządową i rządową,
- zintegrowanie działań profilaktycznych z innymi programami przeciwdziałania patologiom, na poziomach gmin, powiatów i województwa,
- zwiększenie wiedzy związanej z przeciwdziałaniem patologiom pracowników gmin i powiatów,
- zaistnienie wojewódzkiego systemu bilansowania informacji, związanych z patologiami społecznymi, umożliwiającego koordynację działań na poszczególnych poziomach struktury samorządowej, dokonywanie ewaluacji działań i monitoringu zjawiska oraz działań prowadzonych w środowiskach lokalnych.

Jako bezpośrednie efekty programu wymienić można:

1. stworzenie wojewódzkiej struktury w zakresie przeciwdziałania patologiom,
2. zaistnienie w gminach profesjonalnych programów profilaktycznych, spełniających standardy, umożliwiające porównanie prowadzonych w różnych miejscach działań, bilansowanie danych o zagrożeniach, dokonanie oceny skuteczności i efektywnej wymiany doświadczeń,
3. integracja społeczności lokalnej, zwiększenie odpowiedzialności i udziału mieszkańców w rozwiązywaniu problemów,
4. zwiększenie kompetencji i umiejętności merytorycznych przedstawicieli administracji samorządowej w zakresie systemowego przeciwdziałania zjawiskom patologicznym.

Jeśli chodzi o funkcjonowanie lokalnych programów profilaktycznych, to bezpośrednimi efektami programu są:

1. zwiększenie skuteczności działań profilaktycznych i terapii,
2. zwiększenie dostępności oferty profilaktycznej i pomocowej dla mieszkańców,
3. rozbudowa zaplecza merytorycznego (bazy lokalowej i osobowej).



Korzyści uzupełniające:

- 1. integracja samorządów lokalnych oraz doskonalenie współpracy między samorządami,**
- 2. umacnianie roli społeczności lokalnych,**
- 3. zwiększenie roli organizacji pozarządowych w zaspokajaniu lokalnych potrzeb.**



Godnym podkreślenia jest fakt, że niniejszy program wprowadza system oddziaływań mających na celu przeciwdziałanie patologiom z wykorzystaniem istniejącej struktury instytucjonalnej oraz kompetencji znajdujących się w tej strukturze osób. Dotyczy to wszystkich poziomów działań od lokalnych począwszy na województwie skończywszy.

Program nie wymaga tworzenia nowych struktur instytucjonalnych i kompetencji, lecz lepsze wykorzystanie i profilowanie tych istniejących, dbając przede wszystkim o wysoką jakość oddziaływań i utrzymanie kompatybilności działań w systemie.



**KUŹNIA
LUBLIN**

**ul. Samsonowicza 25
20-485 Lublin**

**TOWARZYSTWO NOWA
KUŹNIA**

tel: (81) 443 43 13, 602 79 63 68

e-mail: poczta@isiudem.pl , <http://www.isiudem.pl>

www.nowakuznia.org