

Wrocław miasto spotkań

Sytuacja regionalna w zakresie zagrożeń uzależnieniami. Perspektywa lokalna.

zdrowie i bezpieczeństwo

Sławomir P. Pietrzak

Używanie alkoholu Młodzież

- Choć raz w ciągu całego swojego życia alkohol piło 90,1% uczniów z młodszej grupy i 96,3% uczniów z starszej grupy.
- W czasie ostatnich 30 dni przed badaniem piło 61,2% 15 i 16-latków oraz 84,2% 17 i 18-latków.

Wrocław miasto spotkań

Używanie alkoholu. Młodzież.

- Wysoki odsetek badanych przyznaje się do przekraczania progu nietrzeźwości.
- W czasie ostatnich 30 dni przed badaniem, chociaż raz upiło się 26,4% uczniów z trzecich klas gimnazjum i 36,3% ze starszej grupy wiekowej.
- W czasie całego życia ani razu nie upiło się 47,3% uczniów młodszych i 25,1% uczniów starszych.

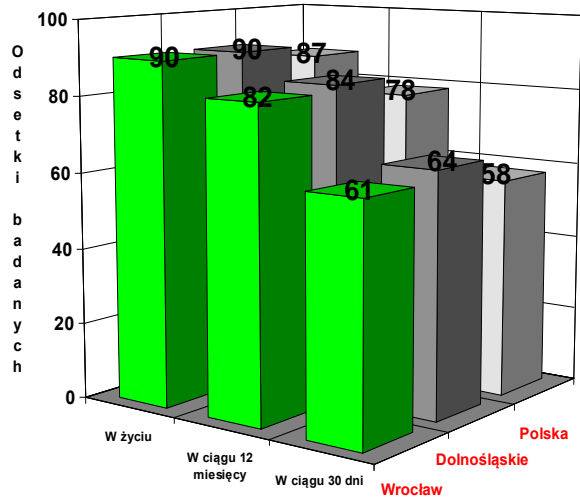
Wrocław
miasto spotkań

Używanie alkoholu. Młodzież.

- Według badanej grupy młodzieży dostępność do alkoholu jest duża, 82% uczniów gimnazjów i 95% uczniów szkół ponadgimnazjalnych twierdzi, że nie miałyby problemów z kupieniem piwa.
- Podobne wyniki otrzymano pytając o dostępność wina (odpowiednio: 71% i 90%) i wódki (64% i 89%).
- **Niezależnie od rodzaju alkoholu, częściej spożywają go dziewczęta niż chłopcy.**

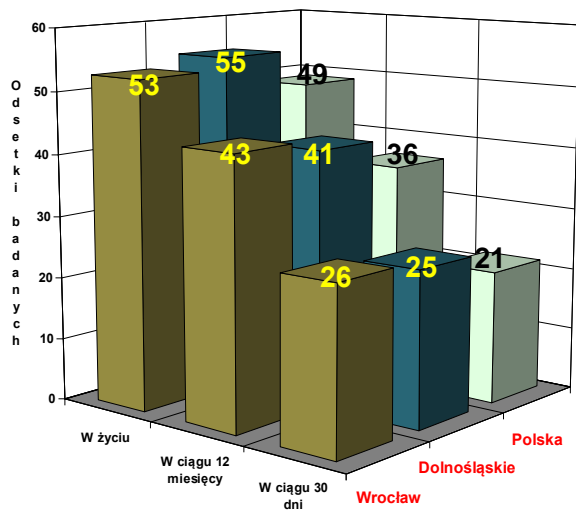
Wrocław
miasto spotkań

Odsetki uczniów klas III gimnazjów, którzy pili napoje alkoholowe: (ESPAD)



Janusz Sierosławski, Instytut Psychiatrii i Neurologii

Odsetki uczniów w wieku 15-16 lat, którzy upili się: (ESPAD)



Janusz Sierosławski, Instytut Psychiatrii i Neurologii

Używanie alkoholu. Dorośli.

- Dorosły mieszkaniec Wrocławia wypił średnio 4,9 litra czystego 100% alkoholu.
- We Wrocławiu kobiety piją więcej alkoholu niż mężczyźni (średnio 5,2 litra czystego alkoholu rocznie w stosunku do średnio 4,6 litra dla mężczyzn).
- Wiek respondentów nie wpływa znacząco na ilość spożywanego alkoholu. We wszystkich grupach wiekowych średnie spożycie alkoholu zbliżone jest do średniej dla mieszkańców Wrocławia.

Wrocław
miasto spotkań

Używanie alkoholu. Dorośli.

- W badaniach przeprowadzonych w roku 2014 występowanie problemu uzależnień lub innych niekorzystnych zjawisk zdiagnozowano w **5%** badanych gospodarstwach domowych. Występowanie problemu nadużywania alkoholu u przynajmniej jednego domownika zdiagnozowano w **31%** tych gospodarstwach, co stanowi **1,6%** gospodarstw domowych w mieście.
- Częstotliwość występowania uzależnienia od alkoholu jest większa w gospodarstwach, gdzie nie ma dzieci oraz osób poniżej 19 roku życia.

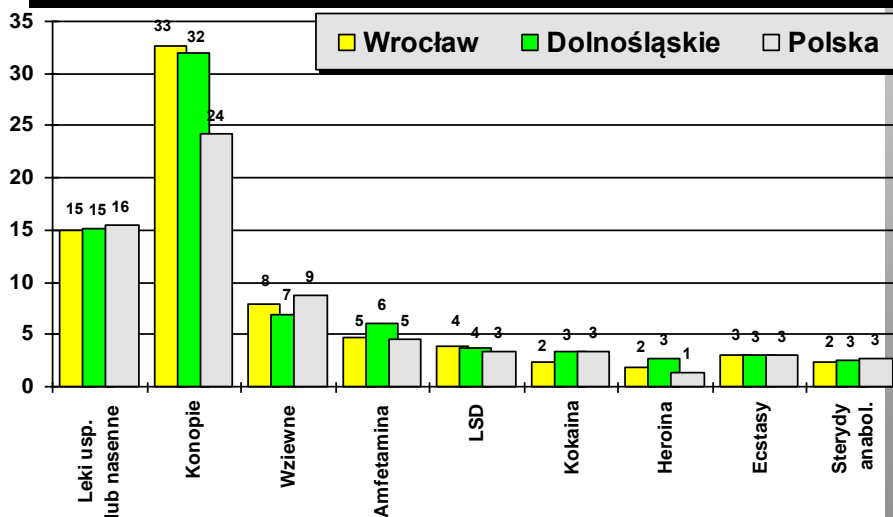
Wrocław
miasto spotkań

Używanie nielegalnych substancji psychoaktywnych. Młodzież.

- Większość badanych nigdy nie sięgała po substancje nielegalne.
- Wśród tych, którzy mają za sobą takie doświadczenia większość stanowią osoby, które co najwyżej eksperymentowały z marihuaną lub haszyszem.

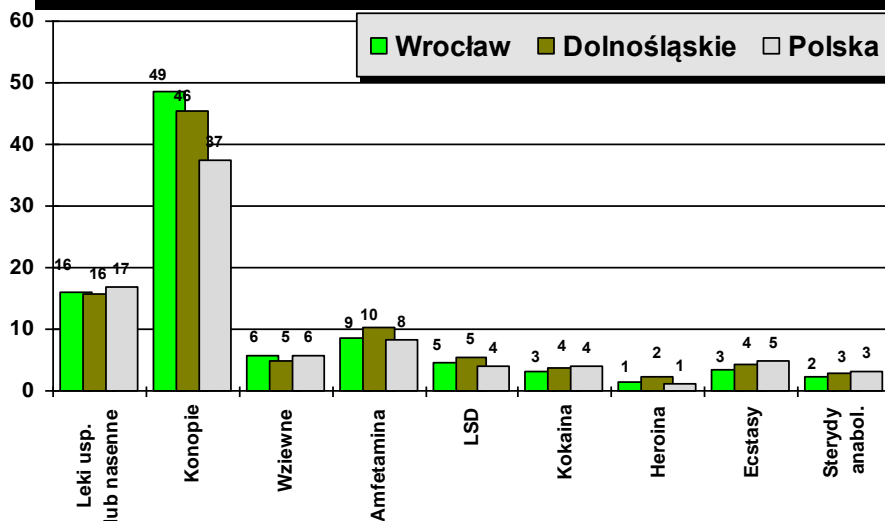
Wrocław
miasto spotkań

Odsetki uczniów w wieku 15-16 lat, którzy używali poszczególnych środków chociaż raz w swoim życiu



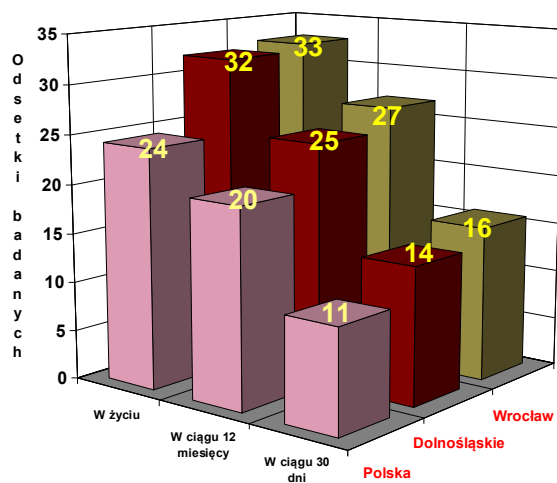
Janusz Sierosławski, Instytut Psychiatrii i Neurologii
Janusz Sierosławski, Instytut Psychiatrii i Neurologii

Odsetki uczniów w wieku 17-18 lat, którzy używali poszczególnych środków chociaż raz w swoim życiu



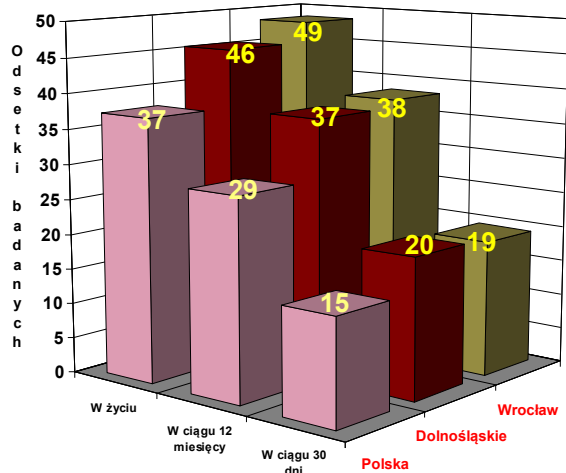
Janusz Sierosławski, Instytut Psychiatrii i Neurologii
Janusz Sierosławski, Instytut Psychiatrii i Neurologii

Odsetki uczniów w wieku 15-16 lat, którzy używali przetworów konopi:



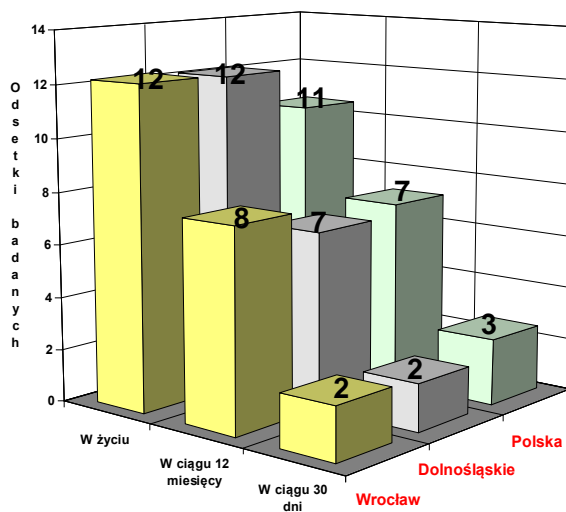
Janusz Sierosławski, Instytut Psychiatrii i Neurologii

Odsetki uczniów w wieku 17-18 lat, którzy używali przetworów konopi:



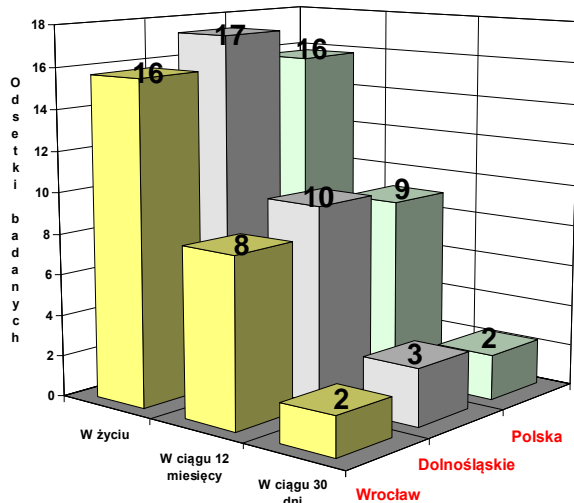
Janusz Sierosławski, Instytut Psychiatrii i Neurologii

Odsetki uczniów w wieku 15-16 lat, którzy używali dopalaczy: (ESPAD)



Janusz Sierosławski, Instytut Psychiatrii i Neurologii

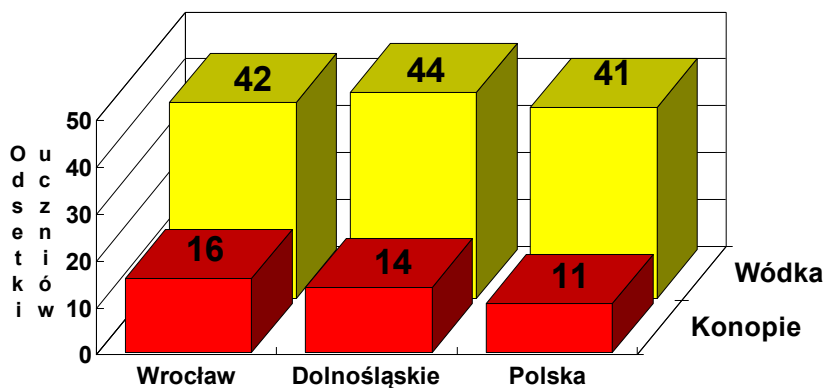
Odsetki uczniów w wieku 17-18 lat, którzy używali dopalaczy: (ESPAD)



Janusz Sierosławski, Instytut Psychiatrii i Neurologii

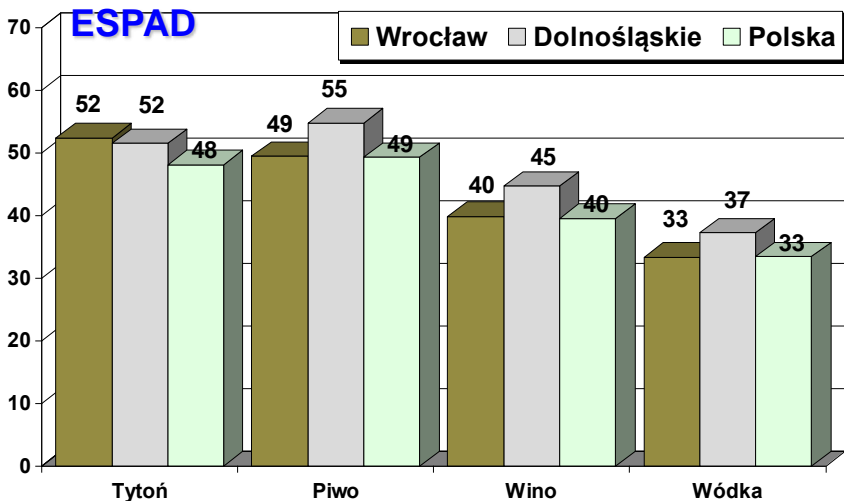
Picie wódki a palenie przetworów konopi w czasie ostatnich 30 dni przed badaniem (uczniowie w wieku 15-16 lat)

(ESPAD)



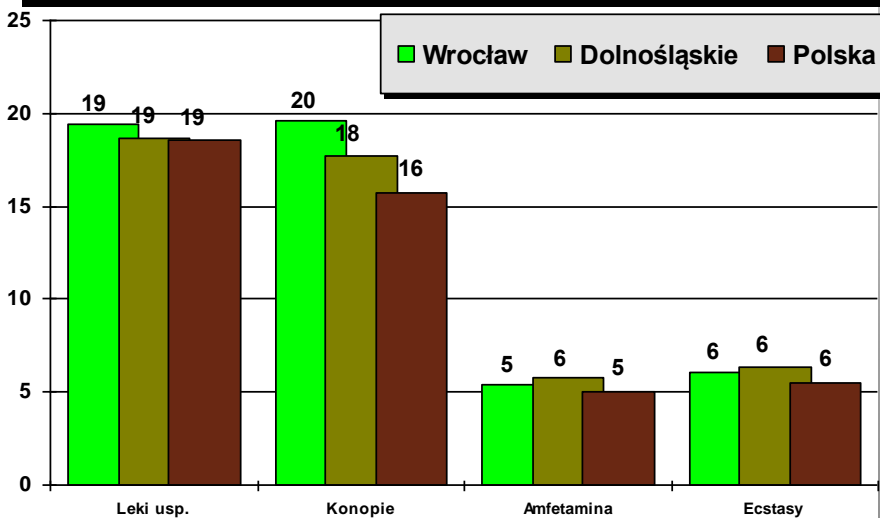
Janusz Sierosławski, Instytut Psychiatrii i Neurologii
Janusz Sierosławski, Instytut Psychiatrii i Neurologii

Ocena dostępności substancji - odsetki uczniów w wieku 15-16 lat z łatwym lub bardzo łatwym dostępem



Janusz Sierosławski, Instytut Psychiatrii i Neurologii

Odsetki uczniów w wieku 15-16 lat, którzy uznali poszczególne substancje za bardzo łatwe do zdobycia



Janusz Sierosławski, Instytut Psychiatrii i Neurologii
Janusz Sierosławski, Instytut Psychiatrii i Neurologii

Używanie nielegalnych substancji psychoaktywnych. Dorośli.

- Ok. 35% respondentów używało w swoim życiu przynajmniej jeden raz jakiegoś nielegalnego środka odurzającego.
- Zdecydowanie najwięcej respondentów (średnio, co trzeci badany (33,4%)) przyznaje się do spróbowania kiedykolwiek w życiu marihuany lub haszyszu.
- Mniej osób przyznało się do spróbowania amfetaminy (17,8%), ecstasy (11,6%), LSD (5,3%) oraz kokainy (2,8%).

Wrocław
miasto spotkań

Używanie nielegalnych substancji psychoaktywnych. Dorośli.

- Najbardziej dostępnym nielegalnym środkiem odurzającym według respondentów jest marihuana. Około 27% respondentów uznało, że zdobycie jej byłoby dla nich zadaniem dosyć łatwym lub wręcz bardzo łatwym. Dla ponad połowy ankietowanych (52,8%) zdobycie marihuany stanowiłoby problem.

Wrocław
miasto spotkań

Używanie nielegalnych substancji psychoaktywnych. Dorośli.

- Środkami, których dostępność na terenie Wrocławia można określić jako stosunkowo wysoką są:
 - substancje wziewne (58,1% oceniło, że jej zdobycie byłoby dla nich bardzo łatwe; 13,6% uznało to za bardzo trudne),
 - amfetamina (10,4% oceniło zdobycie jako bardzo łatwe; 49,9% jako bardzo trudne)
 - LSD (9,8% oceniło zdobycie jako bardzo łatwe; 46,4% jako bardzo trudne),
 - ecstasy (29,2% oceniło zdobycie jako łatwe; 33,9% jako trudne).

Wrocław
miasto spotkań

Używanie nielegalnych substancji psychoaktywnych. Dorośli.

- W badaniach przeprowadzonych w roku 2014 występowanie problemu uzależnień lub innych niekorzystnych zjawisk zdiagnozowano w 5% badanych gospodarstwach domowych.
- Występowanie problemu uzależnienia od leków zaobserwowano wśród 18% tych gospodarstw (tj. 0,9% wszystkich gospodarstw domowych).
- W zaledwie 2% „problemowych” gospodarstw zaobserwowano zażywanie tzw. „dopalaczy”, a w 3% zdiagnozowano zażywanie narkotyków.

Wrocław
miasto spotkań

