

***Rekomendacje dla Gminnych Programów
Przeciwdziałania Narkomanii***

***Organizacje pozarządowe w
profilaktyce uzależnień***

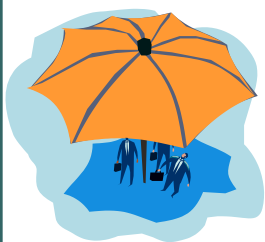
*Bogusława Bukowska, Artur Malczewski, Anna Misiurek
Krajowe Biuro ds. Przeciwdziałania Narkomanii
Warszawa, 08. 05. 2015 r.*

Współczesna profilaktyka...

...jest rozbudowaną dziedziną obejmującą teoretyczną i praktyczną wiedzę na temat:

- **czynników ryzyka i czynników chroniących** przed problemami związanymi z używaniem substancji psychoaktywnych,
- **modeli teoretycznych** wyjaśniających zjawisko używania substancji psychoaktywnych.

Czynniki chroniące



Właściwości
jednostek **środowiska**

które **wzmacniają**:

- potencjał zdrowotny
- odporność na działanie czynników ryzyka

Czynniki ryzyka



Właściwości
jednostek **środowiska**

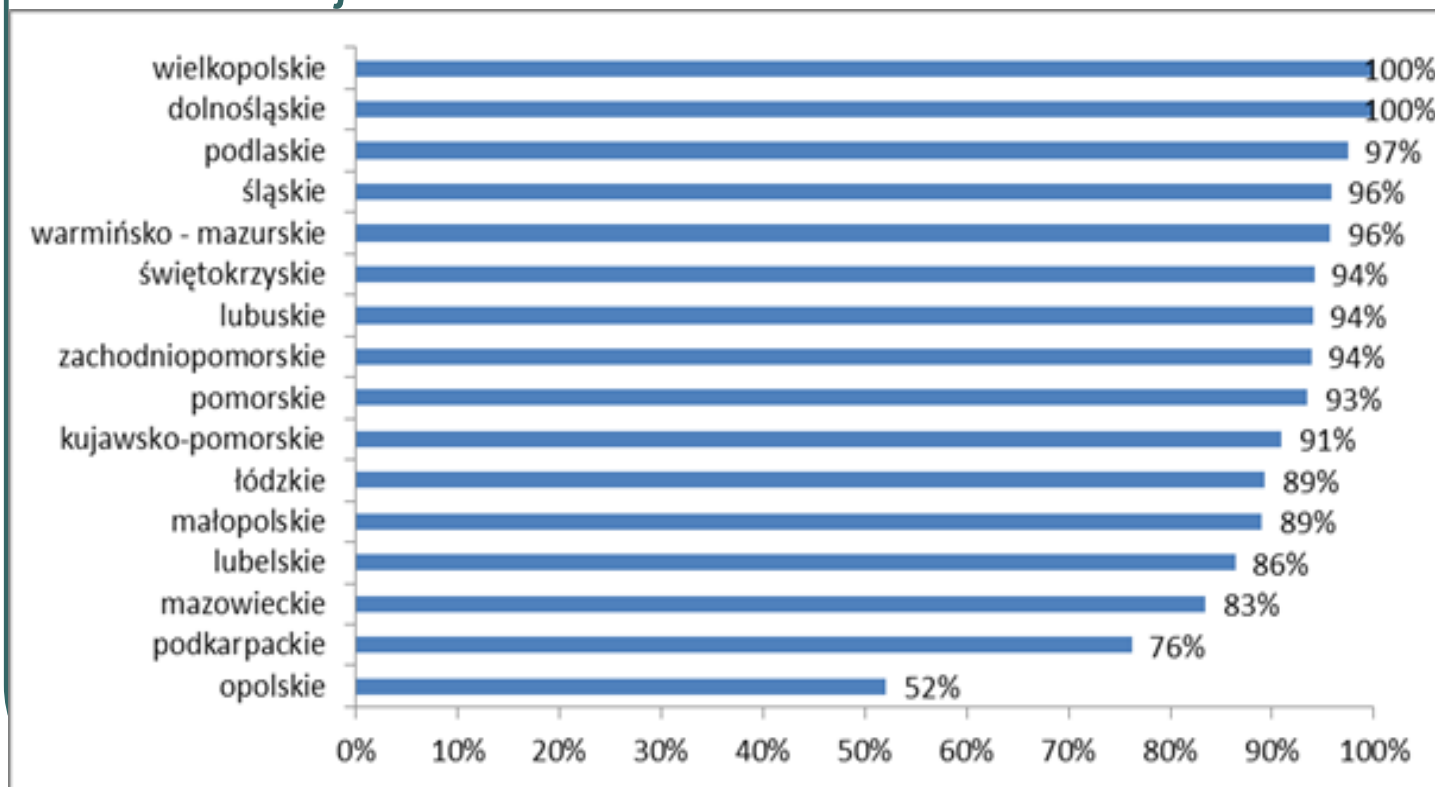
które wiążą się z **dużym ryzykiem**:

- wystąpienia chorób lub problemów
- dłuższym czasem ich trwania i nasilenia

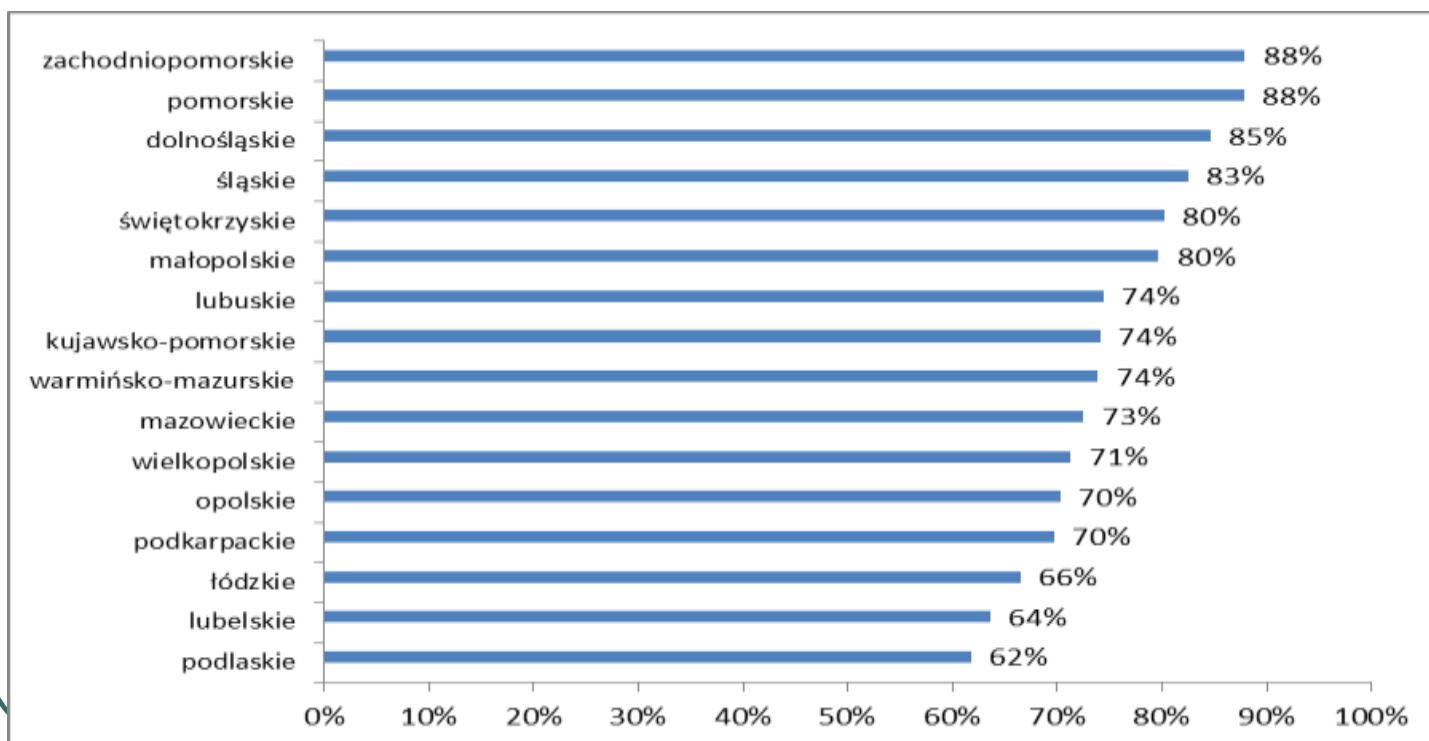
Ogólne informacje o GPPN i GPPU w 2013 r.

- Sprawozdało się 2233 gminy tj. 90%
- 1223 gminy opracowało GPPNarkomanii
- 949 gmin opracowało GPPUzależnieniom
- 61 gmin nie opracowało żadnego z ww. programów
- Samorzady gmin wydały niemal 37 mln. Na zapobieganie narkomanii z rozdz. 85 153 co stanowi 6% z tzw. „korkowego”
- Samorzady gmin są najważniejszym płatnikiem działań profilaktycznych

Odsetek gmin, które przesłały sprawozdanie z realizacji GPPN za 2013 r.



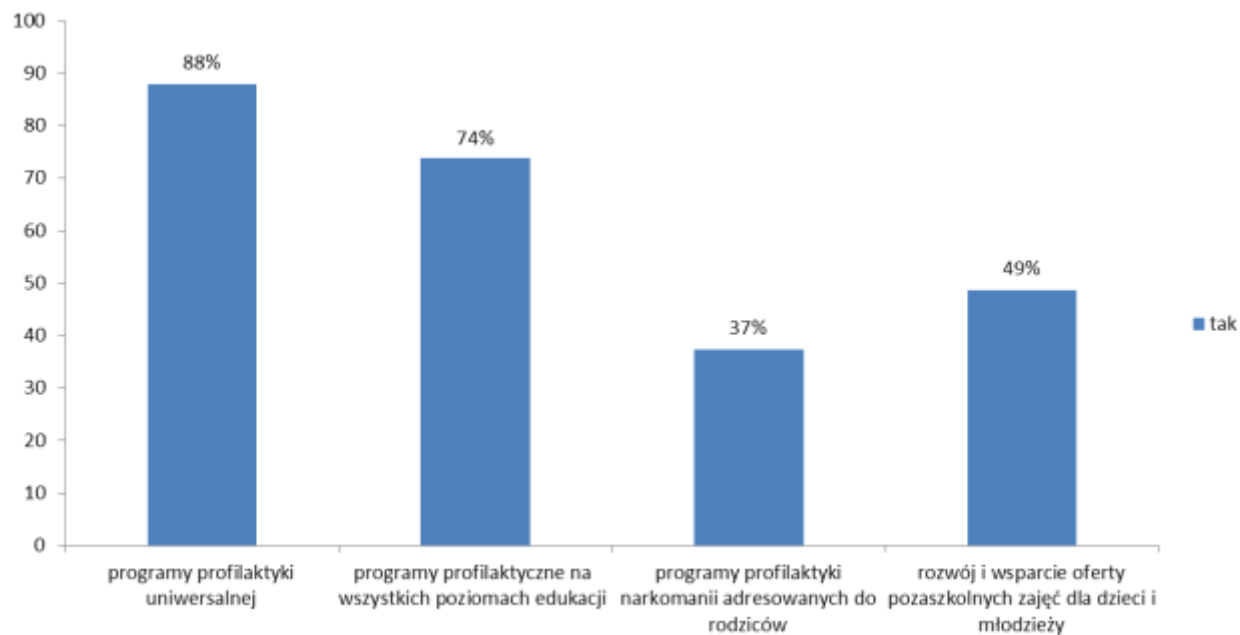
Odsetek gmin w wojew. wspierających programy profilaktyki uniwersalnej



Wspieranie programów profilaktyki uniwersalnej

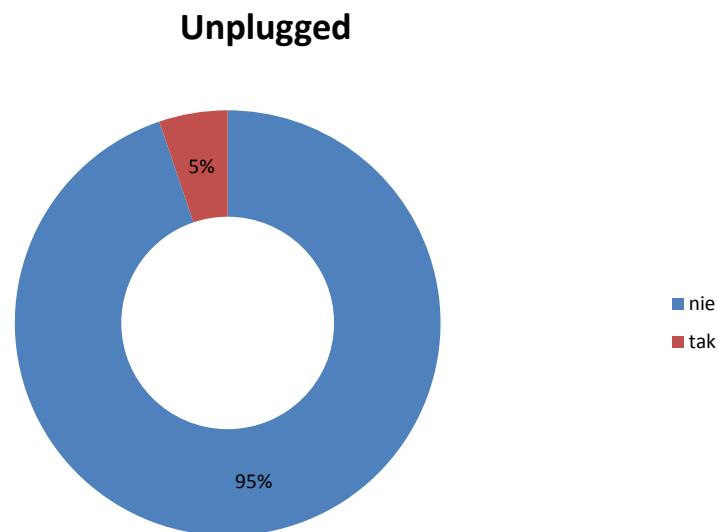
- 75% gmin wspierało profilaktykę uniwersalną adresowaną do dzieci i młodzieży na różnych poziomach edukacji (ale 93% gmin miejskich)
- tylko **35% tj. 778** gmin wspierało działania adresowane do rodziców w ramach profilaktyki uniwersalnej
- tylko **10% tj. 222** gmin finansowało programy rekomendowane z bazy KBPN, PARPA, ORE, IPIN – głównie „Szkola dla rodziców” oraz „Archipelag Skarbów”
- zaledwie **1,7% tj. 37** gmin finansowało program „Unplugged” adresowany do młodzieży gimnazjalnej

Wspieranie programów profilaktyki uniwersalnej w woj. pomorskim



Wspieranie realizacji programu „Unplugged” w woj. pomorskim

W 2013 r. 6 gmin w województwie pomorskim (Gdynia, Sopot, Malbork, Lębork, Kwidzyn, Konarzynty) realizowało program „Unplugged”.



N dla pomorskiego = 115 gmin

Rekomendacje

- W większym zakresie finansowanie realizacji programów z bazy KBPN, IPiN, PARPA, ORE (obecnie jest 13 takich programów).
- Cele systemu rekomendacji:
 - podniesienie jakości programów profilaktycznych i promocji zdrowia psychicznego
 - szersze upowszechnienie sprawdzonych praktyk/programów profilaktycznych i promocji zdrowia psychicznego
 - popularyzacja wiedzy na temat skutecznych strategii profilaktyki oraz metod konstruowania programów

Programy kierowane do rodziców

Rekomendacje

- Programy rozwijające kompetencje wychowawcze rodziców (wzmacniania więzi, stawiania granic, monitorowanie czasu wolnego, rozwijające wspierający styl wychowawczy, modelowanie itp..)
- Około 10 sesji lub więcej

Czego unikać

- Programów wykorzystujących pogadanki, wykłady jako główny element oddziaływania
- Programów, które skupiają się na informowaniu rodziców o substancjach psychoaktywnych z intencją, że rodzice porozmawiają o tym z dziećmi

Programy kierowane do dzieci i młodzieży poniżej 10-11 r.ż.

Rekomendacje

- Programy umożliwiające nabywanie osobistych i społecznych kompetencji, rozwijające samoocенę i samo-kontrolę
- Interaktywne
- Ustrukturalizowane
- Około 10 sesji podstawowych i sesje wzmacniające treści profilaktyczne

Czego unikać ?

- Programów, których głównym elementem są pogadanki, prelekcje
- które przede wszystkim odnoszą się do konkretnych substancji i negatywnych konsekwencji związanych z ich używaniem
- bazujących na wzbudzaniu strachu
- skupiających się wyłącznie na wzmacnianiu samooceny

Programy kierowane do młodzieży pow. 12 r.ż. w środowisku szkoły

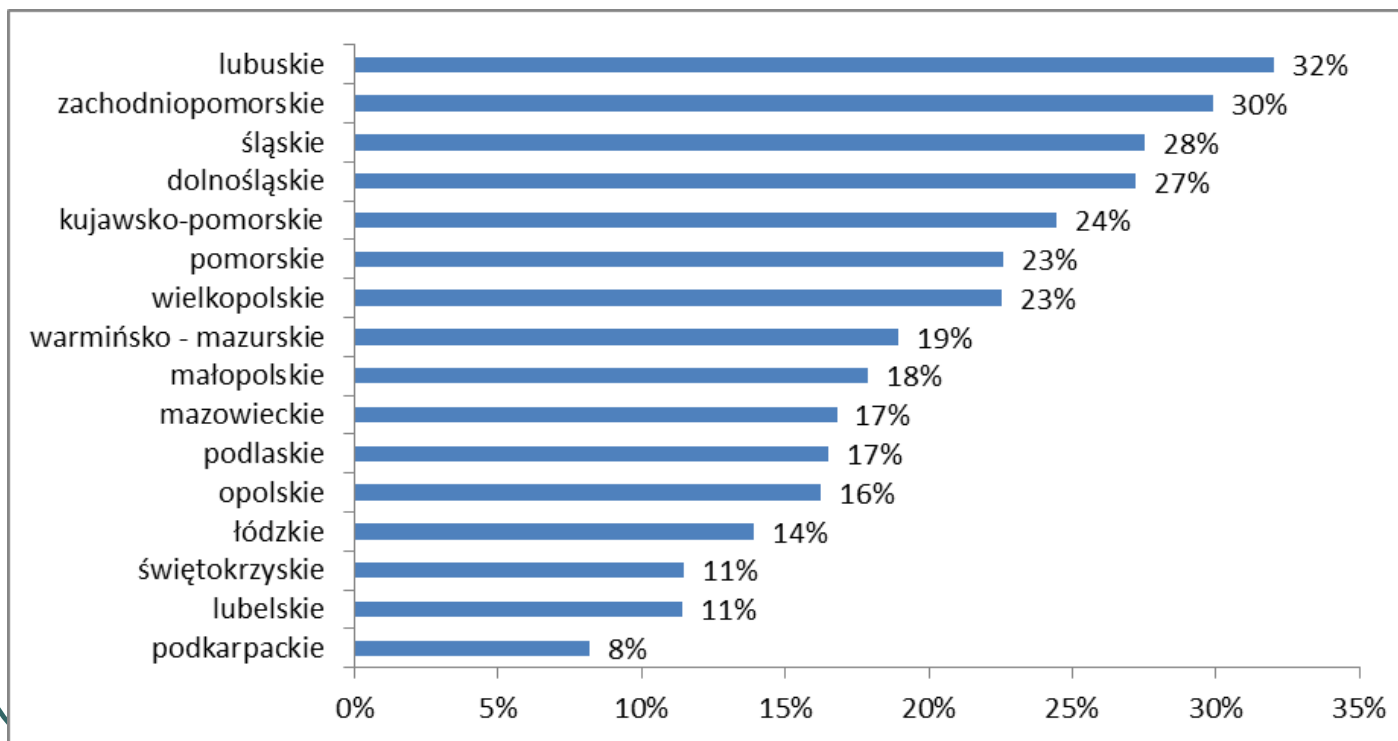
Rekomendacje

- Programy umożliwiające nabywanie osobistych i społecznych kompetencji – odmawiania, radzenia sobie ze stresem, rozwijające samoocenę i samo-kontrolę
- odnoszące się do przekonań normatywnych i oczekiwań,
- podkreślające bliskie konsekwencje używania
- Interaktywne
- Ustrukturalizowane
- Około 10 – 15 sesji podstawowych i sesje wzmacniające w kolejnych latach

Czego unikać ?

- Programów, których głównym elementem są pogadanki, prelekcje, przedstawienia i teatry profilaktyczne
- bazujących na wzbudzaniu strachu
- Skupiających się wyłącznie na wzmacnianiu samooceny
- odnoszące się wyłącznie do systemu norm i wartości oraz moralnego aspektu używania substancji
- prezentujących doświadczenia byłych użytkowników czy osób uzależnionych
- losowego testowania uczniów

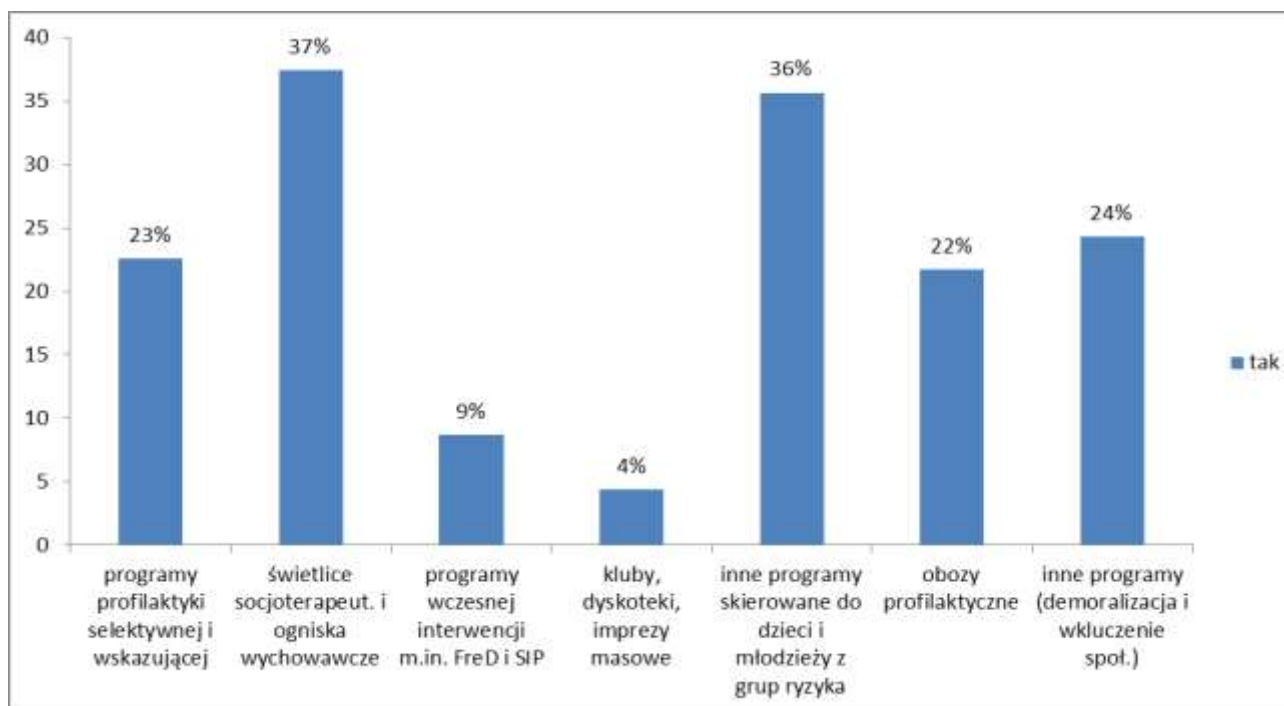
Odsetek gmin w wojew. wspierających finansowo programy profilaktyki selektywnej i wskazujące



Wspieranie rozwoju programów profilaktyki selektywnej i wskazującej

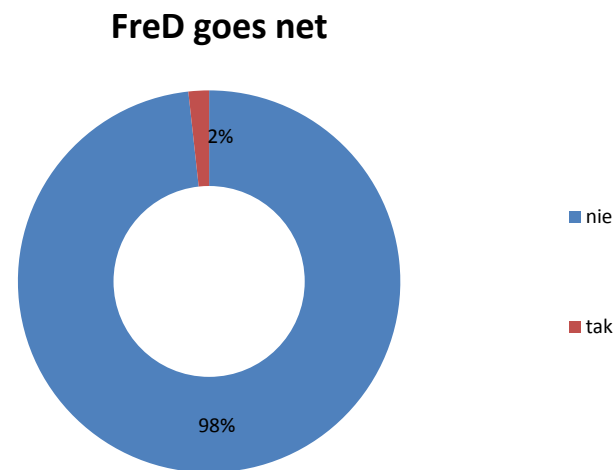
- 57% gmin miejskich wspierało programy profilaktyki selektywnej i wskazującej
- głównie były to świetlice socjoterapeutyczne, ogniska wychowawcze, obozy profilaktyczne

Wspieranie rozwoju programów profilaktyki selektywnej i wskazującej w woj. pomorskim



Wspieranie realizacji programu „FreD goes net” w woj. pomorskim

W 2013 r. tylko 2 gminy w województwie pomorskim (Malbork i Gdynia) realizowały program „FreD goes net”.



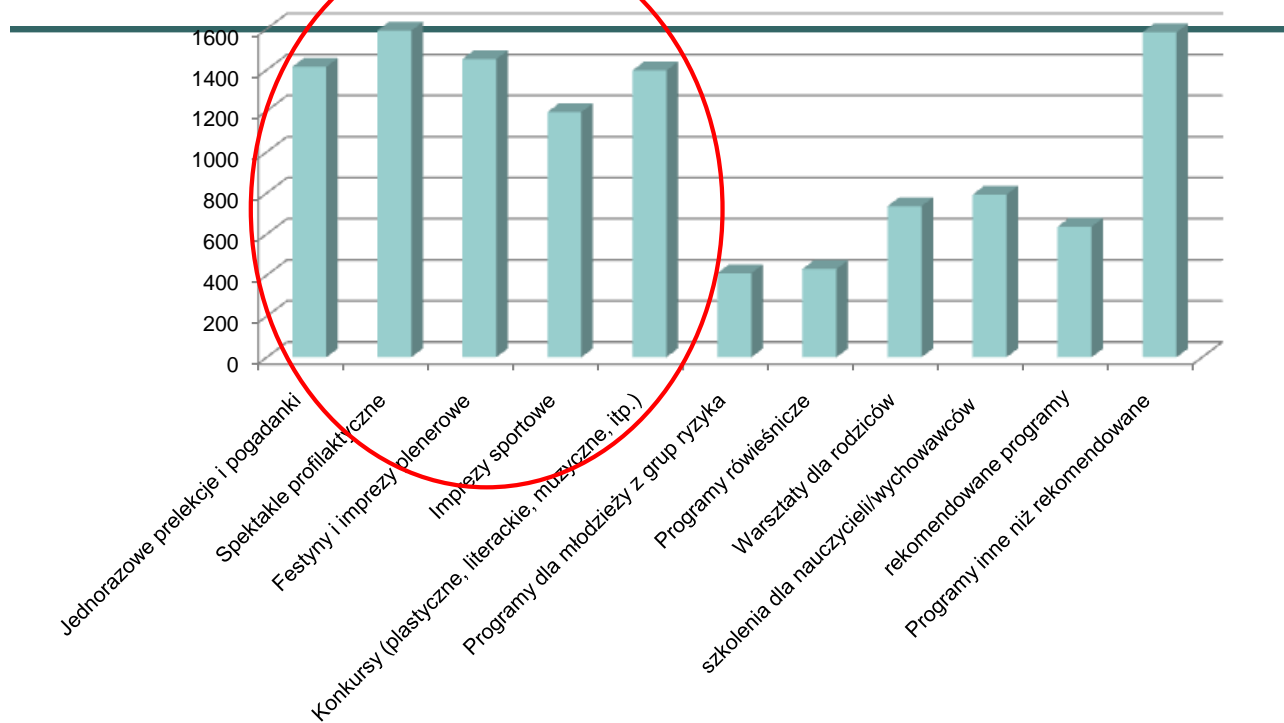
N dla pomorskiego = 115 gmin

Profilaktyka selektywna i wskazująca

Rekomendacje

- Wspieranie programów w MOW i MOS
- pracy z całą rodziną
- działań z zakresu ograniczania szkód na imprezach masowych dla młodzieży uwzględniając:
 - ryzyko przedawkowania, zakażeń, bezpieczeństwa w ruchu drogowym
 - obejmujących użytkowników/właścicieli, organizatorów, służby porządkowe
- **Czego unikać ?**
- Pogadank, prelekcji
- teatrów profilaktycznych
- konkursów plastycznych
- przekazów opartych o straszenie
- Programów wyłącznie kierowanych do młodzieży
- Nieprofesjonalnej kadry

Liczba gmin



Źródło: J. Terlikowska, K. Okulicz-Kozaryn (PARPA)

Ustalenia Najwyższej Izby Kontroli

W większości szkół profilaktyka narkomanii ograniczała się do *poruszania tego zagadnienia przez nauczycieli w trakcie zajęć dydaktycznych i godzin wychowawczych, oglądania filmów i spektakli profilaktycznych, organizacji konkursów literackich i plastycznych, a więc działań o nieznanej lub niskiej skuteczności (...)*. Nawet w tych szkołach (12 szkół z 32 skontrolowanych), w których zdiagnozowano ryzyko sięgania przez uczniów po narkotyki, nie zaplanowano działań profilaktycznych dla uczniów z grup wysokiego ryzyka.

Jeszcze kilka pytań ?

- Uprawianie sportu jako działanie profilaktyczne ?
- Czy są skuteczne działania profilaktyczne w odniesieniu do tzw. „dopalaczy” czy leków ?
- Czy troska o pozytywny klimat w szkole może mieć działanie profilaktyczne ?

Kompleksowa profilaktyka

- Oparta jest na diagnozie środowiska
- Wykorzystuje współczesną wiedzę na temat tego co działa w profilaktyce, unika działań co do których wiadomo, że nie mają pozytywnego wpływu
- Wpisuje się w kontekst polityki wobec substancji psychoaktywnych
- Integruje wiele podejść i programów
- Adresowana jest do dzieci i młodzieży oraz rodziców
- Obejmuje różne grupy wiekowe i dostosowana jest do specyficznych potrzeb rozwojowych
- Proponuje działania o charakterze uniwersalnym oraz adresowane do osób zagrożonych uzależnieniem
- Realizowana jest w różnych środowiskach: w placówkach oświatowych, miejscach spędzania czasu wolnego, w pracy

Dziękuję za uwagę
Boguslawa.bukowska@kbpn.gov.pl