




MONITOROWANIE PROBLEMÓW NARKOTYKÓW
I NARKOMANII,
STRATEGIA DLA GDAŃSKA

JACEK SĘKIWICZ
EXPERT REGIONALNY DS. INFORMACJI
O NARKOTYKACH I NARKOMANII



Monitoring

**Celowa i systematyczna obserwacja
lub nadzorowanie zjawiska w czasie**

Monitoring

- ▶ Rozmiar używania narkotyków
- ▶ Społeczne i zdrowotne skutki używania narkotyków
- ▶ Wzory używania narkotyków
- ▶ Dostępność narkotyków
- ▶ Nakłady i efekty interwencji
- ▶ Wiedza na temat kierunków działań i rozwiązań praktycznych

Jaka jest odpowiedź na zjawisko narkomanii ?

- ▶ Wprowadzenie prawa narkotykowego
- ▶ *Profilaktyka i system informacji*
- ▶ Redukcja szkód
- ▶ Leczenie i rehabilitacja
- ▶ ...

System monitoringu

- Zjawisko narkomanii → **DLACZEGO**
- Wskaźniki → **JAKIE**
- Sposoby i metody postępowania → **JAK**
- Planowanie → **KIEDY**
- Sieć → **KTO**

Zadania monitoringu

- Przykłady :
- ▶ System wczesnej interwencji
 - ▶ Planowanie interwencji i wykorzystania zasobów
 - ▶ Potwierdzenie sensowności zastosowanych środków
 - ▶ Sprawdzenie wykonanych dóbr i usług
 - ▶ Oszacowanie skuteczności interwencji

Wskaźniki

- ▶ **Epidemiologiczne**
 - Wskazują wzory i trendy użycia narkotyków oraz ich konsekwencje
- ▶ **Zgodności**
 - Wskazuje, co zostało wykonane w ramach interwencji zgodnie z planami działania i stawianymi celami
- ▶ **Kontekstowe**
 - Wskazują okoliczności, które wyjaśniają wzory, trendy i występujące zjawiska

Interpretacja

- ▶ Co oznaczają zaobserwowane uwarunkowania i jaki mają wpływ na rozumienie i rozwój kierunków działań i praktycznych rozwiązań?
- ▶ Rekomendacje i propozycje dla przyszłych działań i strategii
- ▶ **Interpretacja jako część monitorowanego zjawiska**

Planowanie

- ▶ Dostosowane do procesów podejmowanych decyzji dla kierunków działań
 - ✓ jedynie odpowiednie działania posiadają określone skutki
- ▶ Dostosowanie do dynamiki wskaźników
 - ✓ nie każdy wskaźnik wymaga tych samych odpowiedzi w działaniach i wyjaśnienia trendu
- ▶ Dostosowane do zasobów i możliwości wykonania
 - ✓ lepszych jest kilka działań niż brak czegokolwiek

Narzędzia monitoringu

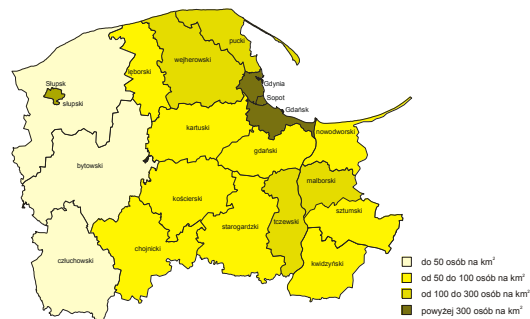
- ▶ Szybka ocena sytuacji
- ▶ Planowanie interwencji
- ▶ Wykorzystanie zasobów

Charakterystyka regionu gdańskiego



- ▶ Gdańsk położony jest na północy Polski nad wybrzeżem morza bałtyckiego
- ▶ Powierzchnia 18 tys. km² - 6 proc. powierzchni Polski
- ▶ ludność 2,2 mln mieszkańców (ok. 900 tys. Trójmiasto)
- ▶ potencjał gospodarczy – stocznie, porty, rafineria, p. spożywczy, maszynowy, transport
- ▶ Gdańsk zajmuje czwarte miejsce w kraju pod względem liczby prywatnych przedsiębiorstw

Demografia



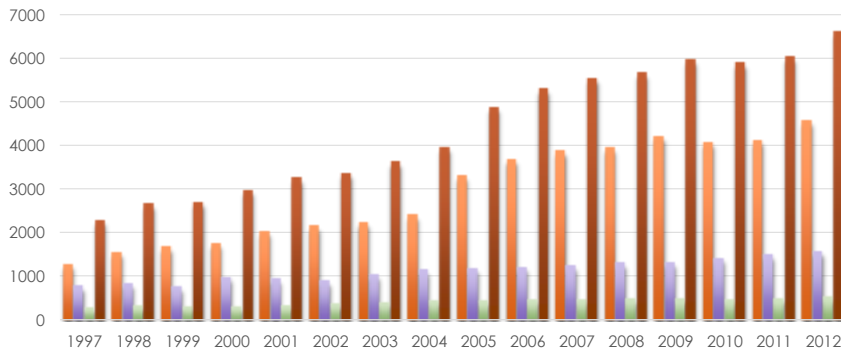
Źródło: GUS, Gdańsk, 2014

Bezrobocie woj. pomorskie 2014



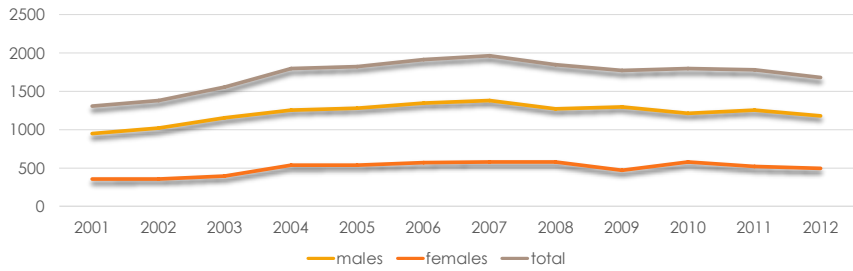
Źródło: WUP, Gdańsk 2015

Oszacowanie używania narkotyków w woj. pomorskim



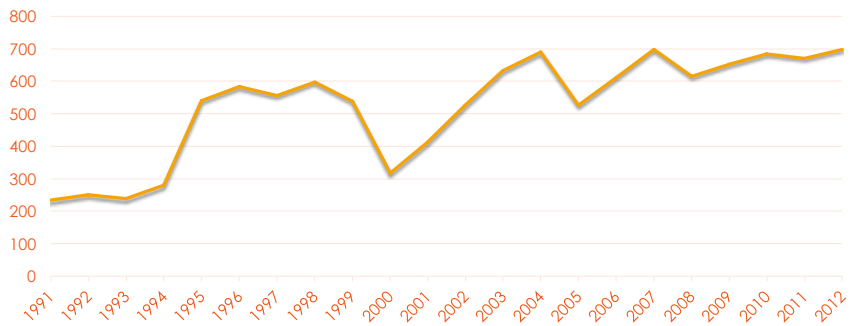
Źródło: Sękwicz J. Project on Treatment Demand: Tracking long-term trends.
 Author of guidelines: Michael Stauffacher, P-PG/Epid (02) 01 long term.

Zgłoszenia osób uzależnionych do leczenia



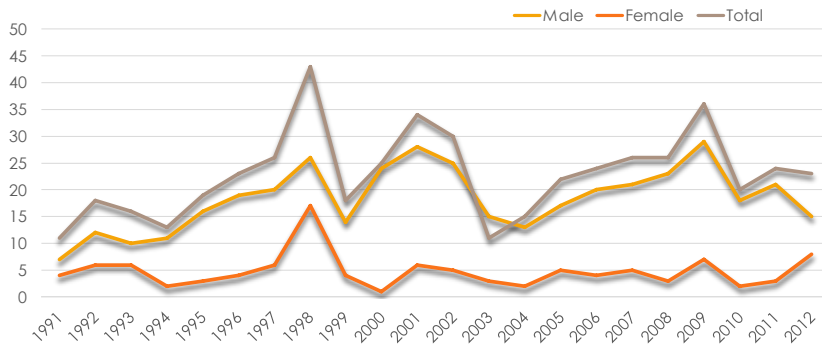
Źródło: Sękiewicz J. Project on Treatment Demand: Tracking long-term trends, Gdańsk 2014

Interwencje Pogotowia Ratunkowego w Trójmieście z powodu używania narkotyków



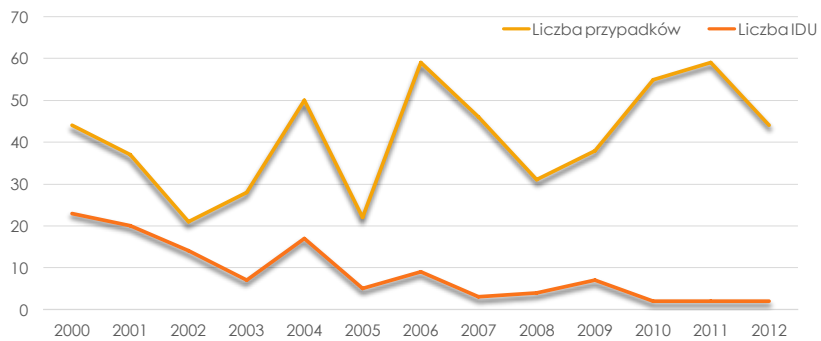
Źródło: Pomorskie Centrum Zdrowia Publicznego, Gdańsk, 2014

Zgony z powodu narkotyków (ICD 10)



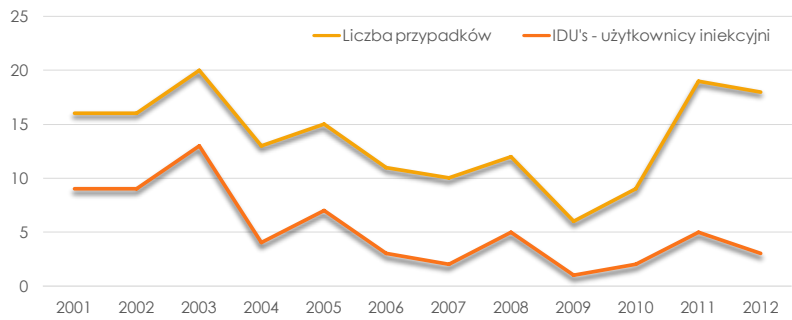
Źródło: Zakład Medycyny Sądowej w Gdańsku, 2014; NFP, 2014

Nowe zakażenia wirusem HIV (IDU)



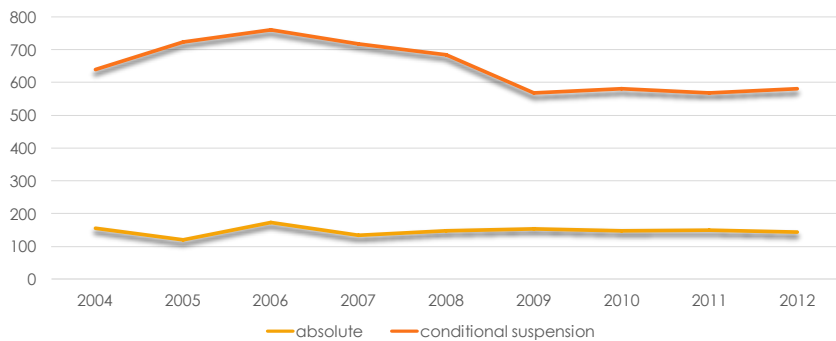
Źródło: Państwowy Zakład Higieny, 2013

Nowe zachorowania na AIDS w woj. pomorskim



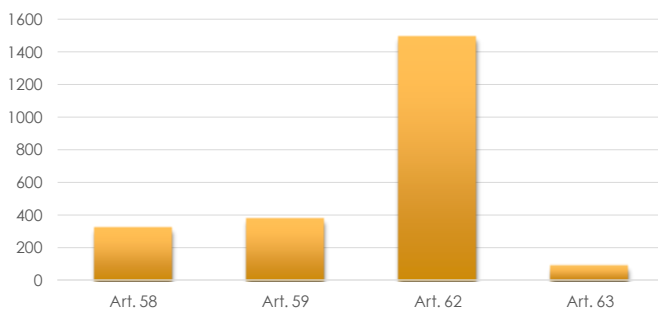
Źródło: Państwowy Zakład Higieny, 2013

Skazani na kary więzienia w woj. pomorskim z ustawy narkotykowej



Źródło: Ministerstwo Sprawiedliwości 2014

PRZESTĘPSTWA Z NIEKTÓRYCH ARTKUŁÓW USTAWY NARKOTYKOWEJ W ROKU 2013 - POMORSKIE



Źródło: Komenda Główna Policji 2014.

Podsumowanie

- ▶ obserwuje się względne zwiększenie użytkowników problemowych w populacji młodzieży oraz stabilizację w pozostałych grupach wiekowych
- ▶ używanie narkotyków jest najbardziej rozpowszechnione w aglomeracji Trójmiasta i Słupska z pierwszymi istotnymi doniesieniami na temat małych miast
- ▶ najliczniejszą grupą konsumentów narkotyków są osoby do 30 roku życia

Podsumowanie

- ▶ liczbę problemowych użytkowników substancji psychoaktywnej ocenia się na około 6,5 tysiąca
- ▶ należy rozwijać leczenie ambulatoryjne uzależnień od substancji psychoaktywnych
- ▶ programy ograniczające popyt na narkotyki powinny obejmować wszystkie aspekty problemu począwszy od wieku rozpoczynania używania narkotyków, aż do ograniczenia zdrowotnych i społecznych skutków ich nadużywania

Dziękuję za uwagę ...